

Warning: str_replace() expects at least 3 parameters, 2 given in `/var/home/hd-immo_at/www/druck.php` on line **22**

Warning: str_replace() expects at least 3 parameters, 2 given in `/var/home/hd-immo_at/www/druck.php` on line **23**

Warning: str_replace() expects at least 3 parameters, 2 given in `/var/home/hd-immo_at/www/druck.php` on line **24**

Warning: Cannot modify header information - headers already sent by (output started at `/var/home/hd-immo_at/www/druck.php:22`) in `/var/home/hd-immo_at/www/druck.php` on line **26**



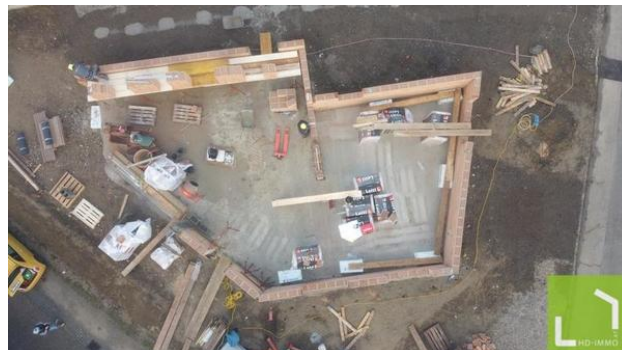
Spitz auf Architektur

Ansprechperson

Name: David Hintersteiner

Telefon: +43 680 / 12 57 455

E-Mail: buero@hd-immo.at



Objektdaten

Objektnummer: 1377/345

Adresse: Linz-Land; 4060 Leonding

Baujahr: ca. 2021

Energieausweis: liegt vor

HWB: 42

HWB-Klasse: B

fGEE: 0,68

fGEE-Klasse: A+

Fläche: ca. 147,93 m²

Zimmeranzahl: 4

Heizung: Gas, Gasetagenheizung, Fußboden

Preise

Kaufpreis: € 479.300,00

Provision Kauf: provisionsfrei

SPITZ auf Bergham...Top 1 im Erdgeschoß mit Terrasse & Garten

Die Vision...machen Sie mit uns eine Videobesichtigung:

<https://www.youtube.com/watch?v=p0KKAsBjA1c> einfach klicken!

Was ist das schon wieder? Der Getränkebastler aus dem Hausruck jetzt in Rufling oder Bergham? Oder ist jetzt da der Vierbeiner gemeint? Der wo jetzt wie der Wolf quer durch Leonding streift und alle anderen Hundsis ankeift?

Jetzt kennt sich da nur der Sprachkünstler aus oder wie? Oder schon auch der Dialektgestandene, der irgendwann mal sicher spitz war wie Nachbars Lumpi?! Jetzt wieder interessant. Weil der Lumpi ja nie endgültig identifiziert. Könnt auch wirklich ein Spitz gewesen sein. Der den du am Urfahrner Jahrmarkt kaufst und beim Abbeißen gleich mal die Nasn reindunkst. Und schon wieder falsche Fährte. Und schon wieder der Doppelboden: Fährte führt zum Hunde, führt zum Lumpi führt zum Spitz.

Und da sind wir jetzt: Beim Spitz. Und der hat einen Doppelboden. Weil unten eine Wohnung und oben eine Wohnung. Und weil wir keine Lumpen sind (nur die Oma behauptet etwas anderes), uns aber auch nicht lumpen lassen, haben wir Architektur vorbereitet. Net so eine Schuhschachtel, so a grausige. Weil Architektur nachhaltig. Wieder Doppelboden, weil nachhaltig im Sinne Werterhaltung und Ausführungsstandard. Den Doppelboden kann ich aber da jetzt net beschreiben, da käme ich ja nimma dazu die Liste der guten Vorsätze für das neue Jahr zu beachten. Da reden wir besser drüber.

Wir sind Spitz! Spitz auf sie, Spitz auf das neue Jahr, den neuen Herausforderungen, die uns sicher länger als das Virus begleiten und nachhaltig verändern. Umso mehr zählt jetzt für den Einen das Zusammenrücken (Generationenhaus) oder auch HomeOffice 4ever, ein schönes Rundherum im immer wiederkehrenden Lockdown, für den Anderen aber einfach ein richtig geiler Wohnbau mit außerordentlichem Erscheinungsbild und noch freier Mit-Gestaltungsmöglichkeit. Beides kann einen Spitz machen, sprich einfach nur *Tippverbot...*

Das Haus wird in Ziegelmassivbauweise mit einer Vollwärmeschutzfassade errichtet. 3-fach verglaste Markenfenster in Kunststoff-Aluminium-Ausführung, Eingangstüren mit Sicherheitsschloss WK 2 sind bei allen Häusern Standard. Das Haus verfügt über ein Doppelcarport, sowie eine großzügige zusätzliche Parkmöglichkeit auf Schotterterrassen. Beim TOP 1 ist eine 10m³ Zisterne Standard, auf Wunsch kann im privaten Eigengarten ein Schwimmbad ausgeführt werden.

Beide Einheiten werden belagsfertig oder mit einer hochwertigen Schlüsselfertigausstattung angeboten. Eine umfangreiche Basisausstattung ist bereits bei der Ausbaustufe belagsfertig enthalten.

Das Schlüsselfertigpaket ist so individuell wie Sie es möchten!

Weitere Bilder



DJI_0132



Bergham-2-4_auf_3

